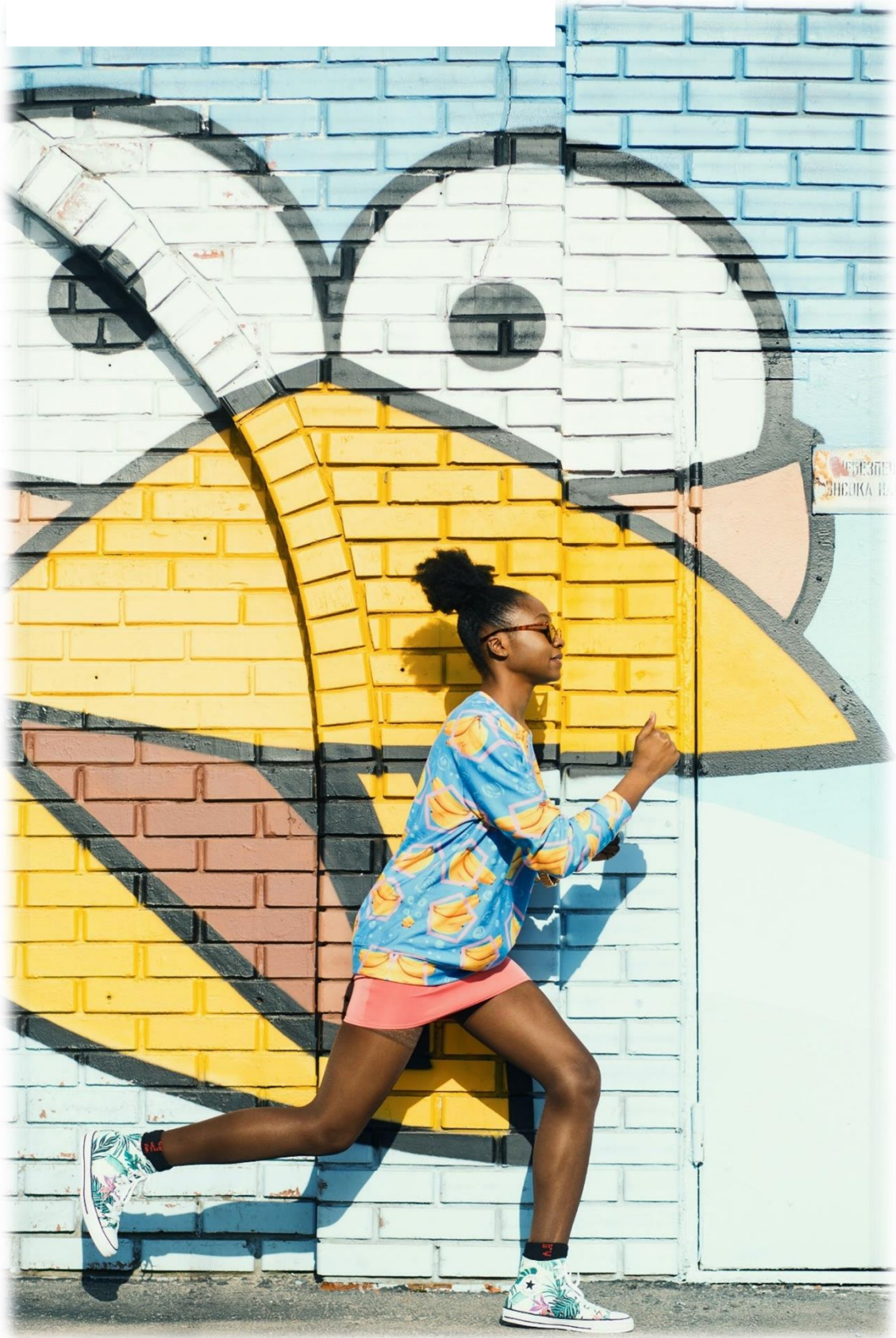


Hola,

Ets virgin?

Tarifes de productes i serveis

(1 Juny 2024 – 31 Juny 2024)



Veni, Vidi, Virgin Telco.

**No canviïs les
regles. Trenca-les.**

Virgintelco.es



Fibra òptica **INTERNET**



**Like.
Like.
Like.
Like.
Like.
Follow.**

FIBRA ÒPTICA - INTERNET

Quotes Servei

Servei	Quota mensual	
	Sense IVA	Amb IVA
Internet FTTH 300 Mbps	28,0992	34,0000
Internet FTTH 1Giga	36,3636	44,0000

Quota alta	
Sense IVA	Amb IVA
190,0000	229,9000

Les quotes d'alta tindran un descompte del 100 %.

Velocitats de les modalitats rellevants d'Internet per FTTH

Servei	Velocitat anunciada		Velocitat disponible		Velocitat màxima		Velocitat mínima	
	Descendent	Ascendent	Descendent	Ascendent	Descendent	Ascendent	Descendent	Ascendent
Internet 300 Mbps	300	300	300	300	300	300	80 %	80 %
Internet 600 Mbps	600	600	600	600	600	600	80 %	80 %
Internet 1 Giga	1000	1000	1000	1000	1000	1000	80 %	80 %

La velocitat assolida es pot veure impactada per el estat del cablejat, la càrrega de la xarxa, les capacitats del dispositiu utilitzat, la connexió establerta en l'accés a Internet (cable o Wifi) o l'ús d'aplicacions en segon pla, entre altres. La velocitat d'una connexió wifi depèn directament de l'entorn en el qual es troba l'encaminador (interferències originades per xarxes wifi veïnes, obstacles estructurals de l'immoble, distància a l'encaminador, etc).

La "velocitat màxima" és la velocitat màxima que permet la xarxa per a cada modalitat.

La "velocitat disponible normalment" es correspon amb la mitjana de velocitat dels mesuraments realitzats pel Sistema de Sondes per a la modalitat rellevant qresulti més equiparable.

La "velocitat mínima" es correspon amb el percentil 5, per al qual es prenen totes les mesures de la velocitat de transmissió aconseguida, s'ordenen de menor a major i es pren el registre corresponent al 5 % de totes. És a dir, és la velocitat mínima assolida entre tots els intents de descàrrega/pujada exceptuant el 5 % de descàrregues/pujades més lentes.

Serveis addicionals

Serveis	Quota mensual	
	Sense IVA	Amb IVA
Manteniment avançat (V m'Ajuda)	4,9586	6,0000

Equipament del client

Servei	Quota mensual		Quota mensual amb Fibra 600 Mbps o superior		Quota servei addicional	
	Sense IVA	Amb IVA	Sense IVA	Amb IVA	Sense IVA	Amb IVA
Servei Wifi Mesh	3,3058	4,0000	0,8264	1,0000	1,6529	2,0000

Càrrecs

Suspensió temporal del servei	Quota mensual	
	Sense IVA	Amb IVA
Quota de manteniment fibra	8,2645	10,0000

Servei	Quota alta	
	Sense IVA	Amb IVA
Instal·lació preses supletòries Internet	39,0607	43,6334
Càrrec per equips no retornats	40,0000	48,4000
Avaries: Cost per intervenció	40,0000	48,4000
Avaries: Cost de desplaçament	20,0000	24,2000
Cost d'instal·lació Fibra	190,0000	229,9000
Cost d'enviament de l'equipament	24,7934	30,0000
Càrrec per impagament de factura (rebuig bancari)	9,9000	No aplica
Cost de restabliment del servei per impagament	20,6600	25,0000

Aquests costos només seran aplicables quan la causa de l'avaria sigui aliena a VIRGIN telco.

Fibra òptica **TELEVISIÓ**



**Només
s'és
virgin
una
vegada.
O no.**

FIBRA ÒPTICA -TELEVISIÓ

Quotes de serveis

Servei	Quota d'alta	Quota mensual	
		Sense IVA	Amb IVA
TV Premium d'Agile TV	-	6,6116	8,0000
TV Premium Extra d'Agile TV	-	11,5702	14,0000
TV Premium Extra d'Agile TV 2022	-	11,5702	14,0000
Pack Estrenes d'Agile TV	-	7,4380	9,0000
Segona TV d'Agile TV	-	4,9587	6,0000
Netflix Bàsic ¹	-	6,6033	7,9900
Netflix Estàndard ¹	-	10,7355	12,9900
Netflix Prèmium ¹	-	14,8760	17,9900
Netflix Estàndard amb anuncis	-	4,9587	6,0000
DAZN Essencial		15,6942	18,9900
DAZN Total		24,7851	29,9900

Per contractar Netflix en qualsevol de les modalitats indicades, rebràs 10 GB extra cada mes de manera gratuïta en la línia de mòbil Virgin que triïs.

Servei Videoclub

Esdeveniment	Tarifa (per esdeveniment)	
	Sense IVA	Amb IVA
Cinema Adult d'Agile TV	5,7851	7,0000
Escenes Adult d'Agile TV	4,1322	5,0000

Equips

Servei	Quota mensual	
	Sense IVA	Amb IVA
Set Top Box 4K	0,0000	0,0000

Càrrec per reposició/no devolució d'equips

Servei	Quota d'alta	
	Sense IVA	Amb IVA
Set Top Box 4K	106,6116	129,0000
Comandament a distància	6,6116	8,0000

Altres càrrecs

Servei	Quota d'alta	
	Sense IVA	Amb IVA
Cost de gestió i enviament de descodificador	23,9669	29,0000
Canvi de titular	Gratuït	Gratuït
Càrrec per recollida d'equips	40,0000	48,4000
Cost per intervenció TV (*)	40,0000	48,4000
Cost de desplaçament (*)	20,0000	24,2000
Instal·lació preses supletòries Internet/TV	36,0607	43,6334

(*) Aquests costos només seran aplicables quan la causa de l'avaria sigui aliena a Virgin telco.

El servei de TV distribuït per Virgin telco és prestat per Over The Top Networks Ibèrica, SLU amb NIF B-86588639 (AGILE TV).

Telefonia MÒBIL



**Per fi
pots
triar el
que
vols.
I el que
no vols**

TELEFONIA MÒBIL

Tarifes

TARIFA	Quota mensual		Quota mensual amb descompte convergent		Quota línia adicional		Quota línia adicional amb descompte convergent	
	Sense IVA	Amb IVA	Sense IVA	Amb IVA	Sense IVA	Amb IVA	Sense IVA	Amb IVA
Tarifa il·limitades+ 5 GB	5,7851	7,0000	No aplica	No aplica	1,6529	2,0000		
Tarifa il·limitades+ 20 GB	9,9174	12,0000	2,4793	3,0000	7,4380	9,0000	4,9587	6,0000
Tarifa il·limitades+ 30 GB	13,2231	16,0000	5,7851	7,0000	8,2645	10,0000		
Tarifa il·limitades+ 100 GB	18,1818	22,0000	12,3967	15,0000	7,4380	9,0000		
Tarifa infinity¹	30,5785	37,0000	14,8760	18,0000	9,9174	12,0000		

Totes les tarifes mòbils tenen actiu el servei "Acumula els teus gigues" per defecte; servei sense cost per al client

Els GB disponibles en itinerància a la UE es troben en la Política d'Us Raonable, al final del document. Una vegada assolit el límit, la velocitat baixa a 16kbps.

Si vols continuar navegant pots fer-ho a un cost de 3,63€/GB (IVA inclòs).

¹Amb la tarifa GB il·limitats gaudiràs de dades il·limitades a la màxima velocitat disponible a la xarxa i vídeo *streaming* amb qualitat HD. El nombre de gigues màxim per compartir amb la tarifa multiSIM és de 23 GB. En itinerància UE la tarifa GB il·limitats inclou 34 GB; una vegada assolit aquest límit, la velocitat baixa a 16 kbps. Si vols seguir navegant, pots fer-ho a un cost de 3,6300 €/GB (IVA inclòs). Tarifa no disponible per a Només Mòbil.

Quota alta mòbil	
Sense IVA	Amb IVA
24,7934	30,0000

En clients sense fibra ni telèfon fix, les tarifes mòbils tindran una quota d'alta amb enviament per missatgeria, i amb un descompte sobre aquesta quota del 100% si el client sol·licita factura electrònica, o del 50% si el client sol·licita factura en paper.

Servei 118xy CONMIGO

Quota alta		Quota mensual	
Sense IVA	Amb IVA	Sense IVA	Amb IVA
48,7603	59,0000	8,2645	12,000

La quota mensual del servei inclou el lloguer del terminal fix 4G La línia no inclou itinerància ni dades mòbils.

EL MEU FIX AMB MI inclou trucades il·limitades a qualsevol destinació nacional, mòbil o fix en qualsevol horari.

No estan incloses les trucades a serveis de tarifació adicional, internacionals, SMS/MMS i missatges Premium, que es cobraran segons les tarifes vigents.

Serveis addicionals

Servei	Quota mensual	
	Sense IVA	Amb IVA
Acumula els teus gigues*	Gratuït	
Bo 20 GB	8,2645	10,0000
MultiSIM**	2,4793	3,0000
Bo Més Megues 1GB	2,4793	3,0000
Bo Més Megues 2GB	4,1322	5,0000

*Acumula els teus gigues permet utilitzar les dades de la tarifa principal que no es consumeixin cada mes durant el mes següent. Les dades acumulades del mes anterior es consumeixen abans de les dades de la tarifa principal. Si un client canvia de tarifa, es perden els GB acumulats amb aquesta tarifa i es comencen a acumular els GB amb la nova tarifa.

** El servei MultiSIM permet compartir dades de la línia principal amb una altra línia mòbil. No aplica per a consums de veu. Aquest servei té una quota d'alta de 3€ IVA inclòs (2,4793€ sense IVA) i la quota mensual indicada en el quadre anterior. El servei MultiSIM és incompatible amb la tarifa Infinity.

Trucades internacionals

Modalitat	Minuts	Àmbit	Tipus de trucades	Franja horària	Quota mensual	
					Sense IVA	Amb IVA
Bo estalvi internacional	200	*	Veü	24h	8,2644	10,0000

Modalitat	Establiment		€/min		Àmbit	Tipus de trucada Trucades	Franja horària	Quota mensual	
	Sense IVA	Amb IVA	Sense IVA	Amb IVA				Sense IVA	Amb IVA
Tarifa estalvi internacional	0,2479	0,30	0,0413	0,05	*	Veü	24h	4,1322	5,0000

***Detall de països inclosos en les trucades internacionals:**

Trucades a fixos i mòbils:

Austràlia, Bangla Desh, Bermudes, Brasil, Brunei, Canadà, Xile, Xina, Colòmbia, Alemanya, Dinamarca, Illes Fèroe, Groenlàndia, Hong Kong, Indonèsia, Índia, Irlanda, Islàndia, Israel, República de Corea, Luxemburg, Mèxic, Malta, Mongòlia, Illes Mariannes, Malàisia, Namíbia, Noruega, Nova Zelanda, Pakistan, Romania, Singapur, República Eslovaca, Suècia i Estats Units.

Trucades a fixos:

Angola, Andorra, Argentina, República Txeca, República Dominicana, França, Regne Unit, Gibraltar, Guadalupe, Grècia, Guaiana francesa, Hongria, Itàlia, Japó, Kazakhstan, Martinica, Mayotte, Panamà, Polònia, Puerto Rico, Portugal, Portugal Açores i Madeira, Paraguai, Illa Reunió, Rússia, San Marino, Suïssa, Swazilàndia, Tailàndia, Turquia, Taiwan i Sud-àfrica.

Condicions mòbil tarifes postpagament

Les trucades il·limitades són per a qualsevol destinació nacional o itinerància UE, mòbil o fix en qualsevol horari.

No estan incloses les trucades a serveis de tarifació addicional, itinerància fora de la UE, internacionals, connexions de dades, SMS/MMS i missatges Premium es cobraran segons les tarifes vigents.

Internet en les tarifes

Una vegada consumits els megues contractats, rebràs un missatge informatiu i podràs continuar navegant gratuïtament a una velocitat inferior 16 kbps/16kbps. En les tarifes de mòbils el consum màxim possible en velocitat reduïda és de 5GB; quan s'arriba a aquests consums el servei es talla. Les tarifes inclouen trànsit per a dades nacional i itinerància UE.

Si ho desitges pots activar el servei "Més Megues" a la web o a l'App, perquè continuïs navegant a la màxima velocitat en nacional o itinerància a la UE.

Velocitat d'Internet en telefonia mòbil

Servei*	Velocitat anunciada (Mbps)		Màxima velocitat (Mbps)	
	Descendent	Ascendent	Descendent	Ascendent
LTE +300	300	50	300	50
LTE 150	150	50	150	50
LTE 111	111	37,5	111	37,5
HSDPA + 42	42	5,7	42	5,7
HSDPA + 21	21	5,7	21	5,7

*En servei mòbil, la velocitat real depèn de diferents factors com poden ser les capacitats del terminal, la cobertura disponible, la situació de càrrega de la xarxa o l'execució d'aplicacions en segon pla.

CÀRRECS

Servei	Quota d'alta	
	Sense IVA	Amb IVA
Canvi de número	12,0202	14,5444
Canvi de SIM	6,0000	7,2600
Càrrec per canvi de tarifa	6,0000	7,2600
Habilitació de STA baix cost	Gratuïta	
Habilitació de STA alt cost	Gratuïta	
Habilitació d'internacionals	Gratuïta	
Habilitació d'itinerància (veu i dades)	Gratuïta	

Servei	Quota mensual	
	Sense IVA	Amb IVA
Detall de trucades en factura (per línia)	3,2000	3,8720

Tarifes base

Trucades internacionals

Zona	Països	Establiment (ct.)		Normal (ct. /min.)		Reduïda (ct. /min.)	
		Sense IVA	Amb IVA	Sense IVA	Amb IVA	Sense IVA	Amb IVA
O	Andorra	24,7934	30,0000	28,9256	35,0000	28,9256	35,0000
A	Europa Occidental	0,0000	0,0000	19,0000	22,9900	19,0000	22,9900
B	Resta d'Europa i el Magrib	24,7934	30,0000	28,9256	35,0000	28,9256	35,0000
C	Extrem Orient, Austràlia i Bielorússia	24,7934	30,0000	28,9256	35,0000	28,9256	35,0000
D	Amèrica del Nord, Canadà i Carib Principal	24,7934	30,0000	28,9256	35,0000	28,9256	35,0000
E	Amèrica Llatina	24,7934	30,0000	28,9256	35,0000	28,9256	35,0000
F	Resta del món	24,7934	30,0000	28,9256	35,0000	28,9256	35,0000

*Horari normal: de 8.00 a 22.00 / Horari reduït: de 00.00 a 8.00 i de 22.00 a 24:00

Itinerància de veu

Itinerància IN: Trucades rebudes en itinerància

Àmbit	Establiment		Tarifa postpagament / min.		Tarifa prepagament / min.	
	Sense IVA	Amb IVA	Sense IVA	Amb IVA	Sense IVA	Amb IVA
Zona Eurotarifa-1	-	-	0,0000	0,0000	0,0000	0,0000
Zona 2	0,4500	0,5445	1,3000	1,5730	1,3000	1,5730
Zona 3	0,4500	0,5445	2,0000	2,4200	2,0000	2,4200

Destinació	Descripció	Establiment (ct.)	Tarifa (ct./min.)
688688222, 944035534, 944034705	Informació Eurotarifa/Atenció al client remota	Gratuït	

Itinerància OUT: Trucades realitzades en itinerància de...a...

Àmbit	Establiment		Tarifa postpagament /min.		Tarifa prepagament/min.	
	Sense IVA	Amb IVA	Sense IVA	Amb IVA	Sense IVA	Amb IVA
De zona Eurotarifa-1 a zona Eurotarifa-1	(*)					
De zona Eurotarifa-1 a zona 2	0,4500	0,5445	1,8000	2,1780	1,8000	2,1780
De zona Eurotarifa-1 a zona 3	0,4500	0,5445	3,2500	3,9325	3,2500	3,9325
De zona Eurotarifa-1 a zona 4	0,4500	0,5445	8,5000	10,2850	8,5000	10,2850
De zona 2 a zona Eurotarifa-1	0,4500	0,5445	1,8000	2,1780	1,8000	2,1780
De zona 2 a zona 2	0,4500	0,5445	1,8000	2,1780	1,8000	2,1780
De zona 2 a zona 3	0,4500	0,5445	3,2500	3,9325	3,2500	3,9325
De zona 2 a zona 4	0,4500	0,5445	8,5000	10,2850	8,5000	10,2850
De zona 3 a zona Eurotarifa-1	0,4500	0,5445	3,2500	3,9325	3,2500	3,9325
De zona 3 a zona 2	0,4500	0,5445	3,2500	3,9325	3,2500	3,9325
De zona 3 a zona 3	0,4500	0,5445	3,2500	3,9325	3,2500	3,9325
De zona 3 a zona 4	0,4500	0,5445	8,5000	10,2850	8,5000	10,2850

(*) El preu de les trucades i consums de dades realitzats dins de la UE serà el mateix de la tarifa que el client tingui contractada amb Euskaltel per a l'àmbit nacional, amb les excepcions reflectides en la política d'utilització raonable de la itinerància dins de la Unió Europea. Vegeu l'annex: Política d'utilització raonable de la itinerància dins de la Unió Europea.

Missatges curts de text SMS

Missatges SMS enviats amb origen nacional

Origen	Destinació	Tarifa base per missatge (ct.)	
		Sense IVA	Amb IVA
Espanya	Espanya	25,0000	30,2500
	Zona A	6,0000	7,2600
	Resta Internacional	60,0000	72,6000

Missatges SMS rebuts en itinerància IN

No es cobra.

Missatges SMS enviats en itinerància OUT

Origen	Destinació	Tarifa per missatge	
		Sense IVA	Amb IVA
Eurotarifa	Eurotarifa	0,2500	0,3025
Eurotarifa	Resta de països	1,0000	1,2100
Resta de països	Tots els països	1,0000	1,2100

Missatges Multimèdia MMS Missatges

MMS amb origen nacional

Origen	Destinació	Tarifa base per missatge (ct.)	
		Sense IVA	Amb IVA
MMS rebuts en itinerància IN Espanya	Nacional	60,0000	72,6000
	Internacional	125,0000	151,2500

Volum d'informació transferit	Tarifa per missatge (ct.)	
	Sense IVA	Amb IVA
Menys d'1kb	1,0000	1,2100
d'1 a 29 kb	5,0000	6,0500
de 30 a 99 kb	10,0000	12,1000
d'100 a 300 kb	20,0000	24,2000

MMS enviats en itinerància OUT

Volum d'informació transferit	Tarifa per missatge (ct.)	
	Sense IVA	Amb IVA
Menys d'1kb	1,0000	1,2100
d'1 a 29 kb	5,0000	6,0500
de 30 a 99 kb	10,0000	12,1000
d'100 a 300 kb	20,0000	24,2000

Missatges de sobretarifació

Pretarifats pel proveïdor.

Connexions de dades: Tarifes base

Missatges SMS Premium

A tall d'orientació, la norma ha definit uns "nivells" de preus per als serveis Premium.

Format de la destinació	Sense IVA	Amb IVA
23YAB	Preu < o = 1,2000 €	1,4520 €
25ABC	Preu < o = 1,2000 €	1,4520 €
27ABC	Preu < o = 1,2000 €	1,4520 €
280AB	Preu < o = 1,2000 €	1,4520 €
29ABCD	Preu < o = 1,2000 €	1,4520 €
33YAB	1,2000 € < Preu < o = 6,0000 €	1,4520/7,2600 €
35ABC	1,2000 € < Preu < o = 6,0000 €	1,4520/7,2600 €
37ABC	1,2000 € < Preu < o = 6,0000 €	1,4520/7,2600 €
380AB	1,2000 € < Preu < o = 6,0000 €	1,4520/7,2600 €
33YAB	1,2000 € < Preu < o = 6,0000 €	1,4520/7,2600 €
39ABCD	1,2000 € < Preu < o = 6,0000 €	1,4520/7,2600 €
795ABC	Preu < o = 1,2000 €	1,4520 €
797ABC	Preu < o = 1,2000 €	1,4520 €
7980AB	Preu < o = 1,2000 €	1,4520 €
799ABCD	Preu < o = 1,2000 €	1,4520 €
995ABC	Preu < o = 6,0000 €	7,2600 €
997ABC	Preu < o = 6,0000 €	7,2600 €
999ABCD	Preu < o = 6,0000 €	7,2600 €

Missatges SMS Premium no STA

Format de la destinació	Sense IVA	Amb IVA
205ABM	0,0000	0,0000
207ABM	0,0000	0,0000
20YABM	0,0000	0,0000
215ABM	0,1500	0,1815
217ABM	0,1500	0,1815
21YABM	0,1500	0,1815

Dades en itinerància (Internet, Intranet i Wap)

Àmbit	Tarifa postpagament				Tarifa prepagament			
	Establiment		Tarifa (€/MB)		Establiment		Tarifa (€/MB)	
	Sense IVA	Amb IVA	Sense IVA	Amb IVA	Sense IVA	Amb IVA	Sense IVA	Amb IVA
Zona Eurotarifa-1	(*)							
Zona 2	-		3,0000	3,6300	-		3,0000	3,6300
Zona 3	-		5,0000	6,0500	-		5,0000	6,0500

(*) El preu de les trucades i consums de dades realitzats dins de la UE serà el mateix de la tarifa que el client tingui contractada amb Euskaltel per a l'àmbit nacional, amb les excepcions reflectides en la política d'utilització raonable de la itinerància dins de la Unió Europea. Vegeu l'annex: Política d'Utilització Raonable Itinerància (dins de la Unió Europea)

Videotrucades

Àmbit	Establiment (ct.)		Tarifa (ct./min.)	
	Sense IVA	Amb IVA	Sense IVA	Amb IVA
Nacional	15,0000	18,1500	30,0000	36,3000

Videotrucades en itinerància

Itinerància In àmbit	Establiment		Tarifa postpagament / min.	
	Sense IVA	Amb IVA	Sense IVA	Amb IVA
Zona Eurotarifa-1	0,0000	0,0000	0,0000	0,0000
Zona 2	0,4500	0,5445	2,0000	2,4200
Zona 3	0,4500	0,5445	2,5000	3,0250

Itinerància Out àmbit	Establiment		Tarifa postpagament / min	
	Sense IVA	Amb IVA	Sense IVA	Amb IVA
De zona Eurotarifa-1 a zona Eurotarifa-1	(*)			
De zona Eurotarifa a zona 3	0,4500	0,5445	3,0000	3,6300
De zona 1 a zona 2	0,4500	0,5445	2,5000	3,0250
De zona 1 a zona 3	0,4500	0,5445	3,0000	3,6300
De zona 2 a zona Eurotarifa	0,4500	0,5445	2,5000	3,0250
De zona 2 a zona 1	0,4500	0,5445	2,5000	3,0250
De zona 2 a zona 2	0,4500	0,5445	2,5000	3,0250
De zona 2 a zona 3	0,4500	0,5445	3,0000	3,6300
De zona 3 a zona Eurotarifa	0,4500	0,5445	2,5000	3,0250
De zona 3 a zona 1	0,4500	0,5445	2,5000	3,0250
De zona 3 a zona 2	0,4500	0,5445	2,5000	3,0250
De zona 3 a zona 3	0,4500	0,5445	3,0000	3,6300

(*) El preu de les trucades i els consums de dades realitzats dins de la UE serà el mateix de la tarifa que el client tingui contractada amb Euskaltel per a l'àmbit nacional, amb les excepcions reflectides en la política d'utilització raonable de la itinerància dins de la Unió Europea. Vegeu l'annex: Política d'Utilització Raonable Itinerància dins de la Unió Europea.

Trucades via satèl·lit

Tipus de trucada	Establiment		Tarifa única €/min	
	Sense IVA	Amb IVA	Sense IVA	Amb IVA
Inmarsat A i Aero	0,4500	0,5445	7,4453	9,0088
Inmarsat B i M	0,4500	0,5445	3,6400	4,4044
Inmarsat Mini-M	0,4500	0,5445	2,4400	2,9524
Inmarsat B-RDSI	0,4500	0,5445	9,0100	10,9021
Inmarsat Bgan	0,4500	0,5445	5,3276	6,4464
Iridium amb "Accessibilitat restringida"	0,4500	0,5445	5,8600	7,0906
Emsat	0,4500	0,5445	2,5600	3,0976
Thuraya	0,4500	0,5445	2,5600	3,0976

Vegeu la informació dels rangs de numeració dels nivells d'Inmarsat en el "glossari de termes".

Trucades xarxa intel·ligent

Àmbit	Establiment (ct.)		Dia (ct./min.)		Nit/FS (ct./min.)	
	Sense IVA	Amb IVA	Sense IVA	Amb IVA	Sense IVA	Amb IVA
70X	15,0000	18,1500	36,0000	43,5600	22,0000	26,6200
800/900	0		0		0	
901	14,8706	18,0000	38,8430	47,0000	38,8430	47,0000
902 nivell 1	39,0000	47,1900	49,0000	59,2900	49,0000	59,2900
902 nivell 2	39,0000	47,1900	49,0000	59,2900	49,0000	59,2900
904	15,0000	18,1500	36,0000	43,5600	22,0000	26,6200
905 nivell 1	15,0000	18,1500	36,0000	43,5600	22,0000	26,6200
905 nivell 2	70,0000	84,7000	Sense cost*			
905 nivell 3	153,0000	185,1300	Sense cost*			

Vegeu la informació dels rangs de numeració dels nivells de xarxa intel·ligent en el "glossari de termes".
Trucada limitada a 3 minuts.

Trucades a M2M

Destinació	Establiment		Tarifa/min.	
	Sense IVA	Amb IVA	Sense IVA	Amb IVA
590+13 dígit	0,1500	0,1815	0,5000	0,6050

STA (Serveis de Tarifació Addicional)

Prefixos **803, 806 i 807**.

El nivell depèn del quart dígit de la destinació. Els tres primers nivells es consideren de baix cost i els tres restants d'alt cost.

Quart dígit	Nivell	Establiment (€)		(>20sg) tarifa (€/min.)	
		Sense IVA	Amb IVA	Sense IVA	Amb IVA
0,1	Nivell 1	1,0300	1,2463	0,3471	0,4200
2,3	Nivell 2	1,0300	1,2463	0,7438	0,9000
4,5	Nivell 3	1,0300	1,2463	1,0000	1,2100
6,7	Nivell 4	1,0300	1,2463	1,6529	2,0000
8	Nivell 5	1,0300	1,2463	3,1488	3,8100
9	Nivell 6	1,0300	1,2463	5,0000	6,0500

*L'establiment inclou una franquícia de 20 segons.

Prefix 905

Quart dígit	Establiment		Tarifa a partir del segon 11			
			Establiment		Tarifa (ct./min.)	
	Sense IVA	Amb IVA	Sense IVA	Amb IVA	Sense IVA	Amb IVA
1	0,3000	0,3630	0,4500	0,5445	Sense cost **	
2	0,3000	0,3630	0,7500	0,9075	Sense cost **	
4,5	0,3000	0,3630	1,3500	1,6335	Sense cost **	
7	1,0500	1,2705	-	-	Sense cost **	
8	1,6500	1,9965	-	-	Sense cost **	

*L'establiment inclou una franquícia de 11 segons.

Trucada limitada a 3 minuts.

Prefix 907. El nivell depèn del quart dígit de la destinació.

Quart dígit	Nivell	Establiment (ct.) (*)		(>20sg) tarifa (ct./min.)	
		Sense IVA	Amb IVA	Sense IVA	Amb IVA
0,5	Nivell 1	30,0000	36,3000	54,0000	65,3400
1,6	Nivell 2	30,0000	36,3000	105,0000	127,0500

*L'establiment inclou una franquícia de 20 segons. Es detallen dos conceptes de trucada, un import pel servei "suport" i un altre corresponent al proveïdor del STA. El primer import és el càrrec corresponent a Euskaltel, en el qual el primer minut (després de la franquícia de 20 segons) es cobrarà complet. El segon import corresponent al proveïdor del STA en el qual el primer minut (després de la franquícia) es cobra complet.

Altres (números curts, 118XY,...) Serveis d'Emergència:

Àmbit	Descripció	Establiment (ct.)		Tarifa (ct./min.)	
		Sense IVA	Amb IVA	Sense IVA	Amb IVA
061	Urgència provincial	15,0000	18,1500	-	
062	Guàrdia Civil	15,0000	18,1500	10,0000	12,1000
080	Bombers servei local	15,0000	18,1500	-	
085	Bombers provincial	Gratuït			
088	SOS DEIAK	Gratuït			
091	Policia Nacional	Gratuït			
092	Policia Municipal	Gratuït			
112	Emergència Paneuropea	Gratuït			
1006	Protecció Civil Provincial	Gratuït			

Serveis d'informació diversos:

Destinació	Descripció	Modalitat	Establiment (ct.)		Tarifa (ct./min.)	
010	Informació ciutadana Ajuntament	A	15,4350	18,6763	3,0000	3,6300
		C	Gratuit			

Destinació	Descripció	Modalitat	Establiment (inclou 11 seg.) (ct.)		Tarifa a partir del segon 12			
					Establ. (ct.)		Tarifa per minut (ct./min.)	
			Sense IVA	Amb IVA	Sense IVA	Amb IVA	Sense IVA	Amb IVA
010	Informació ciutadana Ajuntament	B	15,4350	18,6763	30,1900	36,5299	8,0000	9,6800

Àmbit	Descripció	Establiment (ct.)		Tarifa (ct./min.)	
		Sense IVA	Amb IVA	Sense IVA	Amb IVA
011	Informació de trànsit i assistència en carretera del Govern Basc	16,3000	19,7230	14,4000	17,4240
060	Informació ciutadana Estat	16,3000	19,7230	14,4000	17,4240
016	Informació violència de gènere	Gratuit			
116000	Ajuda a infants i adolescents en risc	Gratuit			
116111	Línia d'ajuda a la infància	Gratuit			
+888	OCHA-Assumptes Humanitaris Nacions Unides	0,0000		6,0000	7,2600

Àmbit	Descripció	Establ. (ct.)		Tarifa (ct./min.)	
		Sense IVA	Amb IVA	Sense IVA	Amb IVA
012	Modalitat A	0,3000	0,3630	0,1440	0,174240
012	Modalitat B*	0,6000*	0,7260*	0,1440	0,174240
012	Modalitat C	0,5000	0,6050	-	-
012	Modalitat D	Sense cost per a qui truca			

*012 MODALITAT B: Franquícia d'11 segons

Destinació	Locució (inclou 25 seg.) €		Tarifa per minut €/min en el seg. 26	
	Sense IVA	Amb IVA	Sense IVA	Amb IVA
11811	0,7440	0,9000	2,4876	3,0100
11815	0,7440	0,9000	5,0000	6,0500
11816	0,7440	0,9000	4,5000	5,4450
11818	0,7440	0,9000	2,5041	3,0300
11820	0,7440	0,9000	0,5000	0,6050
11821	0,7440	0,9000	2,5041	3,0300
11824	0,7440	0,9000	2,5041	3,0300
11829	0,7440	0,9000	0,5000	0,6050
11834	0,7440	0,9000	2,5041	3,0300
11835	0,7440	0,9000	0,5000	0,6050

11836	0,7440	0,9000	2,5041	3,0300
11840	0,7440	0,9000	2,5041	3,0300
11842	0,7440	0,9000	2,5041	3,0300
11845	0,7440	0,9000	0,5000	0,6050
11851	0,7440	0,9000	4,5000	5,4450
11855	0,7440	0,9000	2,5041	3,0300
11859	0,7440	0,9000	2,5041	3,0300
11863	0,7440	0,9000	2,5041	3,0300
11864	0,7440	0,9000	2,5041	3,0300
11866	0,7440	0,9000	0,5000	0,6050
11870	0,7440	0,9000	2,5041	3,0300
11871	0,7440	0,9000	2,5041	3,0300
11873	0,7440	0,9000	2,5041	3,0300
11875	0,7440	0,9000	2,5041	3,0300
11880	0,7440	0,9000	2,5041	3,0300
11888	0,7440	0,9000	0,5000	0,6050
11889	0,7440	0,9000	2,5041	3,0300
11890	0,7440	0,9000	2,5041	3,0300
11893	0,7440	0,9000	2,5041	3,0300
11895	0,7440	0,9000	2,5041	3,0300
11896	0,7440	0,9000	2,5041	3,0300
11897	0,7440	0,9000	2,5041	3,0300
11899	0,7440	0,9000	2,5041	3,0300

*L'establiment de la trucada té un cost de 0,45 €. Els 25 segons següents, en els quals sona la locució, tenen un cost de 0,45 € i es prorrogeja en funció de la durada de la locució.

Serveis d'averies i informació comercial

Àmbit	Descripció	Preu per trucada (ct.)
1015	Atenció al client (ONO)	Gratuït
022	Oficines de negocis (Telefónica)	Gratuït
026	Avisos averies equips multimèdia (Telefónica)	Gratuït
028	Accés centres provincials d'operacions (Telefónica)	Gratuït
082	Servei numeració personal (Telefónica)-904	Gratuït
083	Targeta personal (Telefónica)	Gratuït
1002	Assistència tècnica (Telefónica)	Gratuït
1004	Atenció comercial (Telefónica)	Gratuït
1005/1008/1009	Comunicacions Internacionals i nacionals (Telefónica)	Gratuït
14XY,15XY,16XY,17XY, 18XY,19XY	Números d'atenció al client	Gratuït

*Excepte datàfons. **Obert en xarxa també per a mòbil, però només es permet la contractació des de fixa.

Accés a xarxes de dades:

Àmbit	Establiment		Dia Tarifa / min.		Nit tarifa/FS / min.	
	Sense IVA	Amb IVA	Sense IVA	Amb IVA	Sense IVA	Amb IVA
047, 1247	0,1500	0,1815	0,3200	0,3872	0,1700	0,2057
048, 1248	0,1500	0,1815	0,2400	0,2904	0,1200	0,1452
090, 901640101, 901010041, 1553, 1720, 1626, 1714, 1503, 1415, 1430, 1554, 1586, 1703, 1721, 1502, 1506, 1723, 1404, 1406, 1420, 1421, 1423, 1431, 1624, 1715, 1722	0,2000	0,2420	-		-	
Radiorecerca (9401-9404)	0,1500	0,1815	0,2700	0,3267	0,1500	0,1815

Serveis de mòbil

Àmbit	Descripció	Establiment (ct.)		Tarifa (ct./min.)	
		Sense IVA	Amb IVA	Sense IVA	Amb IVA
2242	Bústia de veu	Gratuït			
688688242	Accés remot a la bústia	15,0000	18,1500	6,5000	7,8650
688600242	Desviaments a la bústia	Gratuït			
688688222	Informació Eurotarifa/Atenció al client remota	Gratuït			
2232	Plataforma de servei prepagament	Gratuït			
2262	Altres serveis	Gratuït			
688688276	Accés remot bústia	Tarifa del client			

Telefoni a FIXA



**Tria-ho
tot.
Només el
que
necessites**

FIBRA ÒPTICA – TELEFONIA FIXA

Quotes fixes

Opcions de contractació	Quota mensual	
	Sense IVA	Amb IVA
Línia de fix amb trucades	4,9587	6,0000
Línia de fix sense trucades	2,4793	3,0000
Línia V-PRO**	7,4380	9,0000

Inclou trucades il·limitades a fixos nacionals i 100 minuts a mòbils nacionals durant tota la setmana.

*Nova tarifa a partir de l'11 de gener 2021.

** V-PRO inclou fix amb 7.000 minuts al mes a fixos nacionals i 7.000 minuts al mes a mòbils nacionals.

A més, inclou els serveis següents: doble ring, expert digital, ciberseguretat pro i còpia de seguretat al núvol de 10 GB.

Serveis addicionals

Serveis	Quota mensual	
	Sense IVA	Amb IVA
Doble Ring*	Gratuït	
Tarifa plana a mòbils	1,6529	2,0000
Factura diferenciada STA fixa	3,0000	3,6300

1 Servei disponible per a clients de telefonia fixa i mòbil postpagament

Bons internacionals

Modalitat	Minuts	Àmbit	Tipus de trucades	Franja horària	Quota mensual	
					Sense IVA	Amb IVA
Bo estalvi internacional	200	*	Veü	24h	8,2644	10,0000

Modalitat	Establiment		€/min		Àmbit	Tipus de trucades	Franja horària	Quota mensual	
	Sense IVA	Amb IVA	Sense IVA	Amb IVA				Sense IVA	Amb IVA
Tarifa estalvi internacional	0,2479	0,3000	0,0413	0,0500	*	Veü	24h	4,1322	5,0000

*Detall de països inclosos en les trucades internacionals:

Trucades a fixos i mòbils:

Austràlia, Bangla Desh, Bermudes, Brasil, Brunei, Canadà, Xile, Xina, Colòmbia, Alemanya, Dinamarca, Illes Fèroe, Groenlàndia, Hong Kong, Indonèsia, Índia, Irlanda, Islàndia, Israel, República de Corea, Luxemburg, Mèxic, Malta, Mongòlia, Illes Mariannes, Malàisia, Namíbia, Noruega, Nova Zelanda, Pakistan, Romania, Singapur, República Eslovaca, Suècia i Estats Units.

Trucades a fixos:

Andorra, Angola, Argentina, França, Gibraltar, Grècia, Guadalupe, Guaiana francesa, Hongria, Illa Reunió, Itàlia, Japó, Kazakhstan, Martinica, Mayotte, Panamà, Paraguai, Polònia, Portugal, Portugal Açores i Madeira, Puerto Rico, Regne Unit, República Dominicana, República Txeca, Rússia, San Marino, Sud-àfrica, Suïssa, Swazilàndia, Tailàndia, Taiwan, Turquia.

Càrrecs administratius

Servei	Quota alta	
	Sense IVA	Amb IVA
Canvi de número	12,0202	14,5444
Canvi de titular	Gratuït	
Avaries: Cost per desplaçament	20,0000	24,2000
Avaries: Cost per intervenció fibra òptica	40,0000	48,4000
Cost per instal·lació serveis addicionals	Gratuït	

Activació de restriccions

Servei	Quota alta	
	Sense IVA	Amb IVA
Desviament de trucada incondicional	Gratuït	
Desviament de trucada si comunica	Gratuït	
Desviament de trucada si no contesta	Gratuït	
Filtre de trucades sense identificació	Gratuït	
Identificació especial número entrant	Gratuït	
Trucada a tres (per defecte)	Gratuït	
Trucada alternativa (per defecte)	Gratuït	
Trucada en espera (per defecte)	Gratuït	
Trucada sense marcar (per defecte a la bústia de veu)	0,9015	1,0908
Presentació de número entrant (per defecte)	Gratuït	
Protecció desviament sobre pròpia línia	Gratuït	
Habilitació de 907 i 80X d'alt cost	Gratuït	
Restricció a 803 de baix cost	Gratuït	
Restricció a 80X i 90X, de baix cost	1,0200	1,2342
Restricció 8/90X de baix cost, Intnac, Mòbil, Interprovincial¹	1,0200	1,2342
Restricció a 806 de baix cost	Gratuït	
Restricció a 807 de baix cost	Gratuït	
Restricció a internacionals	Gratuït	
Restricció a 80X de baix cost	Gratuït	
Restricció a 80X de baix cost i internacionals	Gratuït	
Restricció a 80X de baix cost, internacional i mòbils	Gratuït	
Restricció de la presentació de número entrant²	Gratuït	
Restricció de línia trucant permanent	Gratuït	
Restricció de la línia connectada	Gratuït	

Tarifes per consum

Tarifa a destinacions fixes nacionals

Àmbit	Establiment (ct.)*		Tarifa única (ct./min.)	
	Sense IVA	Amb IVA	Sense IVA	Amb IVA
Provincial	37,1901	45,0000	37,1901	45,0000
Interprovincial	37,1901	45,0000	37,1901	45,0000

*El cost d'establiment inclou una franquícia de 120 minuts, una vegada finalitzada s'aplicarà una tarifa única per minut.

Trucades a mòbils nacionals

Àmbit	Establiment (ct.)		Única (ct. /min.)	
	Sense IVA	Amb IVA	Sense IVA	Amb IVA
Mòbil nacional	37,1901	45,0000	37,1901	45,0000

Trucades internacionals

Zona	Països	Establiment (ct.)		Tarifa única (ct./min.)	
		Sense IVA	Amb IVA	Sense IVA	Amb IVA
O	Andorra (fixos)	24,7934	30,0000	28,9256	35,0000
O	Andorra (mòbils)	24,7934	30,0000	28,9256	35,0000
A	Europa Occidental	0,0000	0,0000	19,0000	22,9900
B	Europa Est, Nord d'Àfrica i Orient Mitjà	24,7934	30,0000	28,9256	35,0000
C	Extrem Orient, Austràlia i Bielorússia	24,7934	30,0000	28,9256	35,0000
D	Amèrica del Nord i Carib Principal	24,7934	30,0000	28,9256	35,0000
E	Amèrica Llatina	24,7934	30,0000	28,9256	35,0000
F	Resta del món, Cuba	24,7934	30,0000	28,9256	35,0000

Trucades a M2M

Destinació	Establiment		Tarifa/min.	
	Sense IVA	Amb IVA	Sense IVA	Amb IVA
590+13 dígit	0,1500	0,1815	0,5000	0,6050

Trucades a serveis de xarxa intel·ligent

Vegeu la informació de rangs de numeració dels nivells de xarxa intel·ligent en el "glossari de termes".

Prefix xarxa intel·ligent	Nivell	Establiment (ct.)		Única (ct./min.)	
		Sense IVA	Amb IVA	Sense IVA	Amb IVA
800	-	Sense cost			
900	-	Sense cost			
901	Nivell 1	14,8706	18,0000	38,8430	47,0000
901	Nivell 2	14,8706	18,0000	38,8430	47,0000
902	Nivell 1	39,0000	47,1900	49,0000	59,2900
902	Nivell 2	39,0000	47,1900	49,0000	59,2900
904/70X	-	8,7200	10,5512	7,2000	8,7120

Trucada limitada a 3 minuts.

Trucades a serveis de tarifació addicional

En factura es detalla d'una banda l'import corresponent a la comunicació de veu i d'una altra l'import que correspon al proveïdor del STA. A continuació detallarem el cost final de la trucada. El nivell depèn del quart dígit de la destinació.

Prefixos 803, 806 i 807.

Els tres primers nivells es consideren de baix cost i els tres restants d'alt cost.

Quart dígit	Nivell	Establiment (€) *		Dia (>20sg) Tarifa €/min		Nit/Cap de setmana (>20sg) Tarifa €/min	
		Sense IVA	Amb IVA	Sense IVA	Amb IVA	Sense IVA	Amb IVA
0,1	Nivell 1	0,2975	0,36000	0,3471	0,4200	0,3471	0,4200
2,3	Nivell 2	0,2975	0,36000	0,7438	0,9000	0,7438	0,9000
4,5	Nivell 3	0,2975	0,36000	1,0000	1,2100	1,0000	1,2100
6,7	Nivell 4	0,2975	0,36000	1,6529	2,0000	1,6529	2,0000
8	Nivell 5	0,2975	0,36000	3,1488	3,8100	3,1488	3,8100
9	Nivell 6	0,2975	0,36000	5,0000	6,0500	5,0000	6,0500

*L'establiment inclou una franquícia de 20 segons.

Prefix 905

Quart dígit	Establiment		Tarifa a partir del segon 11			
			Establiment		Tarifa/min (ct.)	
	Sense IVA	Amb IVA	Sense IVA	Amb IVA	Sense IVA	Amb IVA
1	0,1030	0,1246	0,1970	0,2384	Sense cost	
2	0,1030	0,1246	0,4970	0,6014	Sense cost	
4,5	0,1030	0,1246	1,0970	1,3274	Sense cost	
7	0,6000	0,7260	-	-	-	
8	1,2000	1,4520	-	-	-	

*L'establiment inclou una franquícia de 11 segons.

Prefix 907

Codi Dígit	Nivell	Dia				Nit/Cap de setmana			
		Establiment (ct.)		(>20sg) Tarifa/min (ct.)		Establiment (ct.)		(>20 sg) tarifa/min (ct.)	
		Sense IVA	Amb IVA	Sense IVA	Amb IVA	Sense IVA	Amb IVA	Sense IVA	Amb IVA
0,5	Nivell 1	12,2000	14,7620	32,2000	38,9620	10,3000	12,4630	26,1000	31,581
1,6	Nivell 2	12,2000	14,7620	73,7000	89,1770	10,3000	12,4630	67,6000	81,796

Trucades a números curts**Serveis d'emergència**

Destinació	Descripció	Preu per trucada (ct.)	
		Sense IVA	Amb IVA
061	Urgències provincial	3,4258	4,1452
080	Bombers servei local	3,4258	4,1452
085	Bombers provincial	Gratuït	
091	Polícia Nacional	Gratuït	
092	Polícia Municipal	Gratuït	
112	Emergència Paneuropea	Gratuït	

1006	Protecció Civil Provincial	Tarifes clients - abril 2024 Gratuït
-------------	----------------------------	---

Destinació	Descripció	Establiment (ct.)		Normal (ct.)		Reduïda (ct.)	
		Sense IVA	Amb IVA	Sense IVA	Amb IVA	Sense IVA	Amb IVA
060	Informació ciutadana Estat	16,3000	19,7230	8,4000	10,1640	8,4000	10,1640
062	Guàrdia Civil	6,5089	7,8758	1,9833	2,3998	0,9736	1,1781

Serveis d'informació

Destinació	Descripció	Modalitat	Establiment (ct.)		Tarifa (ct./min.)	
010	Informació ciutadana Ajuntament	A	15,4350	18,6763	1,9833	2,3998
		C	Gratuït			

Destinació	Descripció	Modalitat	Establiment (inclou 11 seg.) (ct.)		Tarifa a partir del segon 12			
					Establ. (ct.)		Tarifa per minut (ct./min.)	
			Sense IVA	Amb IVA	Sense IVA	Amb IVA	Sense IVA	Amb IVA
010	Informació ciutadana Ajuntament	B	15,4350	18,6763	30,1900	36,5299	8,0000	9,6800

Destinació	Descripció	Preu per trucada (ct.)	
		Sense IVA	Amb IVA
016	Informació violència de gènere	Gratuït	
116111	Línia d'ajuda a la infància	Gratuït	
116000	Fundació ANAR	Gratuït	

Àmbit	Descripció	Establiment (ct.)		Tarifa (ct./min.)	
		Sense IVA	Amb IVA	Sense IVA	Amb IVA
012	Modalitat A	0,1630000	0,1972300	0,084000	0,1016400
012	Modalitat B	0,32600*	0,3944600*	0,08400	0,1016400
012	Modalitat C	0,330557	0,3999740	-	-
012	Modalitat D	Sense cost per a qui truca			

*012 MODALITAT B: Franquícia d'11 segons

Destinació	Descripció	Establ. (ct.)		Tarifa (ct./min.)	
		Sense IVA	Amb IVA	Sense IVA	Amb IVA
011	Informació sobre trànsit i auxili en carretera	16,3000	19,7230	8,4000	10,1640
+888	OCHA-Assumptes Humanitaris Nacions Unides	0,0000		1,9833	2,3998

Destinació	Descripció	Establiment (inclou 11 seg.)		Tarifa a partir del segon 12			
				Establ.		Tarifa per minut	
		Sense IVA	Amb IVA	Sense IVA	Amb IVA	Sense IVA	Amb IVA

Destinació	Locució (inclou 25 seg.) €		Tarifa per minut €/min en el seg. 26	
	Sense IVA	Amb IVA	Sense IVA	Amb IVA
11811	0,7440	0,9000	2,4876	3,0100
11815	0,7440	0,9000	5,0000	6,0500
11816	0,7440	0,9000	4,5000	5,4450
11818	0,7440	0,9000	2,5041	3,0300
11820	0,7440	0,9000	0,5000	0,6050
11821	0,7440	0,9000	2,5041	3,0300
11824	0,7440	0,9000	2,5041	3,0300
11829	0,7440	0,9000	0,5000	0,6050
11834	0,7440	0,9000	2,5041	3,0300
11835	0,7440	0,9000	0,5000	0,6050
11836	0,7440	0,9000	2,5041	3,0300
11840	0,7440	0,9000	2,5041	3,0300
11842	0,7440	0,9000	2,5041	3,0300
11845	0,7440	0,9000	0,5000	0,6050
11851	0,7440	0,9000	4,5000	5,4450
11855	0,7440	0,9000	2,5041	3,0300
11859	0,7440	0,9000	2,5041	3,0300
11863	0,7440	0,9000	2,5041	3,0300
11864	0,7440	0,9000	2,5041	3,0300
11866	0,7440	0,9000	0,5000	0,6050
11870	0,7440	0,9000	2,5041	3,0300
11871	0,7440	0,9000	2,5041	3,0300
11873	0,7440	0,9000	2,5041	3,0300
11875	0,7440	0,9000	2,5041	3,0300
11880	0,7440	0,9000	2,5041	3,0300
11888	0,7440	0,9000	0,5000	0,6050
11889	0,7440	0,9000	2,5041	3,0300
11890	0,7440	0,9000	2,5041	3,0300
11893	0,7440	0,9000	2,5041	3,0300
11895	0,7440	0,9000	2,5041	3,0300
11896	0,7440	0,9000	2,5041	3,0300
11897	0,7440	0,9000	2,5041	3,0300
11899	0,7440	0,9000	2,5041	3,0300

*L'establiment de la trucada té un cost de 0,45 €. Els 25 segons següents, en els quals sona la locució, tenen un cost de 0,45 € i es prorrateja en funció de la durada de la locució

Serveis d'averies i informació comercial

Destinació	Descripció	Preu per trucada
900 840 280	Atenció al client (Virgin telco)	Gratuït
12021	Contractació PPV	Gratuït
12022	Contractació PPV	Gratuït
1015	Atenció al client (ONO)	Gratuït
022	Oficines de negocis (Telefónica)	Gratuït
026	Avisos averies equips multimèdia (Telefónica)	Gratuït
028	Accés centres provincials d'operacions (Telefónica)	Gratuït
082	Servei numeració personal (Telefónica) – 904	Gratuït
083	Targeta personal (Telefónica)	Gratuït
1002	Assistència tècnica (Telefónica)	Gratuït
1004	Atenció comercial (Telefónica)	Gratuït
1005/1008/1009	Comunicacions internacionals i nacionals (Telefónica)	Gratuït
2262	Selecció d'idioma	Gratuït
14XY,15XY,16XY,17XY,18XY,19XY	Números d'atenció al client	Gratuitos ¹

¹ 1 Excepte datàfons.

Accés a xarxes de dades

Àmbit	Descripció	Establiment (ct.)		Dia (ct./min.)		Nit (ct./min.)		Cap de setmana (cent./min.)	
		Sense IVA	Amb IVA	Sense IVA	Amb IVA	Sense IVA	Amb IVA	Sense IVA	Amb IVA
1247/047	Accés commutat X28	9,0152	10,9084	13,2223	15,9990	9,6162	11,6356	6,0101	7,2722
1248 /048		9,0152	10,9084	2,2718	2,7489	1,7670	2,1381	1,3342	1,6144
090, 1404, 1406, 1415, 1420, 1421, 1423, 1430, 1431, 1502, 1503, 1506, 1553, 1554, 1586, 1624, 1626, 1703, 1714, 1715, 1720, 1721, 1722, 1723, 901010041, 901640101	Servei datàfon	20,0000	24,2000	Sense cost					

Ho som tot

Què necessites?

ANEXOS

Política d'utilització raonable de la itinerància dins de la Unió Europea

Conforme a l'indicat en el Reglament d'Execució (UE) 2016/2286 de la Comissió del 15 de desembre de 2016, especialment en l'article 4, Virgin telco estableix les polítiques següents per tal d'evitar usos anòmals o abusius dels serveis d'itinerància en la Unió Europea) (d'ara endavant UE) que s'aplicaran de conformitat a l'estipulat en aquest reglament:

1. Virgin telco podrà sol·licitar als seus clients itinerants que facilitin proves de la seva residència habitual a Espanya, o que tinguin vincles estables que impliquin una presència freqüent i substancial en territori espanyol.

Postpagament

2.- Virgin Telco es reserva el dret d'aplicar, prèvia notificació, el recàrrec que, si escau, s'indiqui (i que no podrà superar el preu majorista en vigor) per al trànsit de dades en itinerància dins de la Zona 1 o Zona UE que superi els volums de dades que es puguin consumir en itinerància de conformitat amb el límit establert en la Regulació d'Itinerància de la Unió Europea (Reglament d'execució UE 2016/2286). Aquest límit es correspondrà amb almenys el doble del volum de dades que s'obtingui en dividir el preu de la tarifa contractada (IVA exclòs) entre el preu majorista – 2,00€/GB per al 2022 i 1.8€/GB en 2023 - d'itinerància segons els termes establerts en el Reglament d'execució UE 2016/2286).

Tarifa	GB en Europa 2023
Tarifa il·limitada 100 GB	18 GB
Tarifa il·limitada 50 GB	19 GB
Tarifa il·limitada 25 GB	13 GB
Tarifa il·limitada 15 GB	9 GB
Tarifa il·limitada 5 GB	5 GB
Tarifa GB il·limitados	31 GB

3. En els supòsits de línies els consums de les quals (de veu i/o dades) en itinerància en la UE siguin més grans que en territori nacional durant un període de com a mínim quatre mesos consecutius: Virgin telco notificarà al client que, en absència de modificació de les seves pautes d'ús en el termini de dues setmanes, Virgin telco es reserva el dret de facturar al client un recàrrec als consums en itinerància dins de la UE fins al moment en què l'ús del client deixi d'indicar un risc d'ús abusiu o anòmal. En qualsevol cas la suma de la tarifa nacional més el recàrrec aplicat no podrà superar 0,2290 €/minut i 0,2420 € per megabyte utilitzat (IVA INCLÒS).

4. Igualment, en el cas de targetes SIM amb llarga inactivitat (2 mesos o més) que únicament s'utilitzin per a consums en itinerància, o en casos d'activació i utilització seqüencial de més d'una targeta SIM per un mateix client quan es troba en itinerància: Euskaltel notificarà al client que, en absència de modificació de les seves pautes d'ús, Virgin telco es reserva el dret de facturar al client un recàrrec als consums en itinerància dins de la UE fins al moment en què l'ús del client deixi d'indicar un risc d'ús abusiu o anòmal. En qualsevol cas la suma de la tarifa nacional més el recàrrec aplicat no podrà superar 0,2290 €/minut i 0,2420 € per megabyte utilitzat (IVA INCLÒS).

5. Reclamacions. El client disposa dels mitjans de reclamació previstos en les Condicions Generals de Contractació del servei de telefonia mòbil per resoldre qualsevol reclamació relacionada amb l'aplicació de la present política d'ús raonable.

Glossari

Zones de tarifació per a trucades internacionals

Zones	Països que conté cada una de les zones
O	Andorra, Mònaco, Suïssa, San Marino.
A	Alemanya, Àustria, Bèlgica, Bulgària, Xipre, Croàcia, Dinamarca, Eslovènia, Estònia, Finlàndia, França, Gibraltar, Grècia, Guadeloupe (Carib francès), Guaiana francesa (Carib francès), Hongria, Irlanda, Islàndia, illes Fèroe, Itàlia, la Reunió, Letònia, Liechtenstein, Lituània, Luxemburg, Malta, Martinica, Noruega, Països Baixos, Polònia, Portugal, Rep. Txeca, Rep. Eslovaca, Romania, Suècia, Vaticà.
B	Albània, Algèria, Bòsnia, Israel, Líbia, Macedònia, el Marroc, Moldàvia, Montserrat, Palestina, Rússia, Sàhara Occidental, Saint Vincent i les Grenadines, Tunísia, Turquia, Ucraïna, Sèrbia-Montenegro, Regne Unit.
C	Austràlia, Bielorrússia, Xina, Rep. Corea, Filipines, Hong Kong, Índia, Indonèsia, Illes Pitcairn, Japó, Malàisia, Nova Zelanda, Pakistan, Singapur, Senegal, Tailàndia, Taiwan.
D	Alaska, Anguilla, Antigua i Barbuda, Aruba, Bahames, Barbados, Bermudes, Caiman, Canadà, Dominica, República Dominicana, EUA, Grenada, Groenlàndia, Haití, Hawaii, Illes Verges Americanes, Illes Verges Britàniques, Jamaica, Puerto Rico, Saint Christopher i Nevis, Saint-Pierre-et-Miquelon, Saint Lucia, Trinitat i Tobago, Turks i Caicos.
E	Antilles Holandeses, Argentina, Belize, Bolívia, Brasil, Xile, Colòmbia, Costa Rica, Equador, el Salvador, Guatemala, Guinea Equatorial, Guyana, Hondures, Malvines, Mèxic, Nicaragua, Panamà, Paraguai, Perú, Uruguai, Surinam, Venèçuela.
F	Afganistan, Angola, Aràbia Saudita, Armènia, Ascensió, Azerbaidjan, Bahrein, Bangla Desh, Benin, Bhutan, Bostwana, Brunei, Burkina Faso, Burundi, Cap Verd, Cambodja, Camerun, República Centreafricana, Txad, Comores/Mayotte, Congo, Illes Cook, República Popular Democràtica de Corea, Costa d'Ivori, Cuba, British Indian Ocean Territory, Egipte, Unió dels Emirats Àrabs, Eritrea, Etiòpia, Fiji, Gabon, Gàmbia, Geòrgia, Ghana, Guam, Guinea, Guinea Bissau, Iran, Iraq, Jordània, Kazakhstan, Kenya, Kirguizistan, Kiribati, Kuwait, Laos, Lesotho, Líban, Libèria, Macau, Madagascar, Malawi, Maldives, Mali, Illes Mariannes/Timor Leste, Illes Marshall, Illes Maurici, Mauritània, Mayotte, Micronèsia, Illes Midway, Mongòlia, Moçambic, Myanmar (Birmània), Namíbia, Nauru, Nepal, Níger, Nigèria, Niue, Illes Norfolk, Nova Caledònia, Oman, Palau, Papua Nova Guinea, Polinèsia Francesa, Qatar, Rwanda, Salomó, Samoa Americana, Samoa Occidental, Saint Helena, Sao Tomé i Príncipe, Seychelles, Sierra Leone, Síria, Somàlia, Sri Lanka, Sud-àfrica, Sudan, Swazilàndia, Tadjikistan, Tanzània, Territori Ext. d'Austràlia, Togo, Tonga, Turkmenistan, Tuvalu, Uganda, Uzbekistan, Vanuatu, Vietnam, Wake, Wallis i Futuna, Iemen, Djibouti, Zaire, Zàmbia, Zimbabue.

Hi ha lleugeres diferències amb les zones de mòbil: Les Illes Fèroe són a la zona B; Egipte, Israel i Mauritània a la zona C; Cuba, Aruba, Groenlàndia, Guadeloupe, Haití, Martinica, Saint-Pierre-et-Miquelon a la zona E; Xina, Indonèsia i Pakistan a la zona F.

Zones de tarifació per a trucades i dades en itinerància

Zona	Països que conté cada una de les zones
Eurotarifa-1	Alemanya, Àustria, Bèlgica, Bulgària, Xipre, Croàcia, Dinamarca, Eslovènia, Espanya com a destinació, Estònia, Finlàndia, França, Gibraltar, Grècia, Guadeloupe (Carib francès), Guayana francesa (Carib francès), Holanda, Hongria, Irlanda, Islàndia, Itàlia, la Reunió, Letònia, Liechtenstein, Lituània, Luxemburg, Malta, Martinica (Carib francès), Noruega, Polònia, Portugal, Regne Unit, Rep. Txeca, Rep. República Eslovaca, Romania, Suècia, Vaticà.
2	Albània, Algèria, Andorra, Bòsnia i Hercegovina, Canadà, Guernsey, Jersey, Illa de Man, Illes Fèroe, Macedònia, el Marroc, Mònaco, Montenegro, Puerto Rico, Sèrbia; San Marino, Suïssa, Tunísia, Turquia, els Estats Units.
3	Resta de països
4	Trucades i connexions a operadors per satèl·lit

Zones de tarifació per a SMS en itinerància

Zona	Països que conté cada una de les zones
Eurotarifa-1	Alemanya, Àustria, Bèlgica, Bulgària, Xipre, Croàcia, Dinamarca, Eslovènia, Espanya com a destinació, Estònia, Finlàndia, França, Gibraltar, Grècia, Guadeloupe (Carib francès), Guayana francesa (Carib francès), Holanda, Hongria, Irlanda, Islàndia, Itàlia, la Reunió, Letònia, Liechtenstein, Lituània, Luxemburg, Malta, Martinica (Carib francès), Noruega, Polònia, Portugal, Regne Unit, Rep. Txeca, Rep. República Eslovaca, Romania, Suècia, Vaticà.
Resta de països	Resta del món

Rangs per a trucades d'Inmarsat

Tipus de trucada	Subtipus de trucada	Prefixos
Inmarsat A i Aero	INMARSAT-A	8711, 87181, 8721, 87281, 8731, 87381, 8741, 87481
	INMARSAT-AERO	8715, 8725, 8735, 8745
Inmarsat B i M	INMARSAT-B	8703, 8713, 8723, 8733, 8743
	INMARSAT-M	8706, 8716, 8726, 8736, 8746
Inmarsat Mini-M	INMARSAT-M(MINI)/M4 VEU	8707, 87176, 87276, 87376, 87476
Inmarsat B-RDSI	INMARSAT-B-HSD	87039, 87139, 87239, 87339, 87439
	INMARSAT-M4-DADES	87060, 87160, 87260, 87360, 87460
Inmarsat Bgan	INMARSAT-BGAN-HSD	87078
	INMARSAT-BGAN-VOICE	87077
Iridium amb "Accessibilitat restringida"	--	008816, 008817, 008818, 008819
Emsat		88213
Thuraya		88216

Rangs per a trucades de xarxa intel·ligent

Destinació trucada	Nivell	Prefixos
901B (No hi ha nivells en crides des de mòbils)	1	5347B901000, 901007, 901015, 901020, 901025, 901035, 901050, 901055, 901061, 901065, 5348B901070, 901075, 901076, 901080, 901088, 901090, 901091, 901092, 90110, 90111, 5349B90112, 90115, 901181, 90120, 90121, 90122, 901233, 901282, 90124, 90130, 90133, 901383, 90140, 90141, 90142, 90143, 90144, 901450, 901456, 901460, 901466, 901490, 901491, 901578, 901654, 901660, 901667, 901690, 901699, 90170, 901747, 901750, 901757, 901760, 901777, 901785, 901801, 901808, 901810, 901818, 901820, 901828, 901830, 901850, 901870, 901888, 901890, 901902, 901903, 901904, 901915, 901929, 901930, 901939, 901940, 901949, 901955, 901988, 901990, 901998
	52	901010, 901016, 901021, 901022, 901026, 901030, 901045, 901056, 901082, 901451, 901454, 90150, 90151, 90160, 90161, 90162, 90163, 90164, 901666, 901678, 901691, 901748, 901789, 901809, 901860, 901880, 901889, 901900, 901901, 901905, 901911, 901919, 901989, 901999
Servei de trucades massives - 905	1	9051
	2,7	9052, 9057
	4, 5, 8	9054, 9055, 9058

Normes de tarifació

Els preus inclosos en aquest document s'expressen en euros (excepte anotacions puntuals). L'IVA general que s'aplica és del 21 %. Als clients de Canàries se'ls aplica l'IGIC del 7 %.

Els consums per volum de banda ampla es tarifen en Kbytes. I el mateix en els consums de dades de mòbil.

Els càlculs es realitzen amb 7 decimals en el cost de les trucades, i amb 4 decimals en les quotes. El temps de la trucada es calcula en segons i s'arrodoneix a la unitat de segon superior. Tots els conceptes d'una mateixa factura se sumen i s'arrodoneixen a 4 decimals. El resultat, una vegada aplicat l'IVA, s'arrodoneix a 2 decimals.

El preu per trucada es calcula sumant l'import de l'establiment i el resultat de multiplicar la tarifa per segon corresponent pels segons consumits. En el cas que una trucada transcorri entre dos trams horaris diferents es tarifarà considerant el temps transcorregut en cada tram.

Llevat que s'indiqui el contrari, les quotes periòdiques es prorrategen, de manera que, en l'alta i la baixa, la quota es calcula en funció del nombre de dies que el client hagi estat donat d'alta. Es calcula aplicant la fórmula següent:

$$\text{Quota periòdica} * \text{núm. de dies donat d'alta} / 30$$

El saldo dels bons no es prorrateja, tret que s'indiqui el contrari.

Per al càlcul dels consums mínims de postpagament es tenen en compte tots els consums excepte missatgeria Premium i trucades a serveis de tarifació addicional.



virgintelco.es